



## DAS SET BEINHALTET:

Plissee, nicht-invasive Haken (4 Stück) und 2 Halterungen.



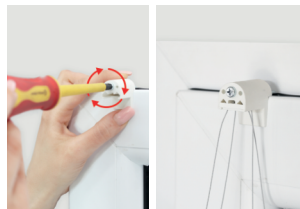
## HINWEIS:

Prüfe, ob du alle Elemente erhalten hast.  
Wenn nicht, kontaktiere uns bitte.



### Schritt 1

Montiere die Schraube. Locke den Griff, um er frei auf dem Fensterrahmen zu legen können. Nimm die Blende weg, welche hinter der Klemme eingesteckt ist.



### Schritt 2

Montiere den Griff auf dem Fensterrahmen, um äußere Kante parallel an die Kante der Glasleiste zu legen. Schraube den Griff fest. Mache die gleiche mit anderen drei Griffen.



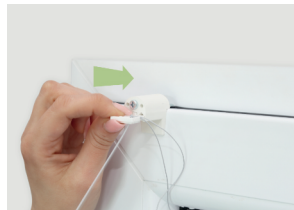
### Schritt 3

Lege die Griffe in den vorbereitete Fläche an. Mache ohne zu Drück. Die Griffe sind so geplant, dass ohne zu Druck angelegt werden können.



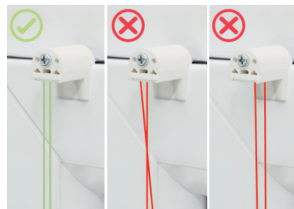
### Schritt 4

Klebe die Band von den Schnüren aus. Schneide nicht! Beim Schneiden ist möglich, das Plissee zerstören. Bleibe das Sicherungsband in der Mittel um das Plissee nicht zu abzurollen.



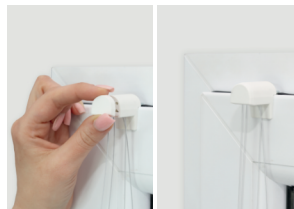
### Schritt 5

Die Schnüre dürfen nicht verwirrt und gekreuzt sein. Sie sollen parallel an die Gleisleiste von der Seite des des äußes Griffes aufhängen. Stecke die Befestigung in den Griff ein.



### Schritt 6

Prüfe, ob die Schnüre richtig gespannt und gelegt sind. In anderem Fall wird das Plissee nicht richtig funktioniert. Wenn die Schnüre lose sind, ziehe sie c.a. 1 cm und mache einen Knoten. Beachte, ob die Schnüre gleich verkürzt worden sind.



### Schritt 7

Am Ende montiere die Blockade, die zum Montageset enthalten ist.



### Schritt 8

Rolle das Plissee ab und auf, um zu prüfen, ob alles richtig funktioniert.

Fertig:)